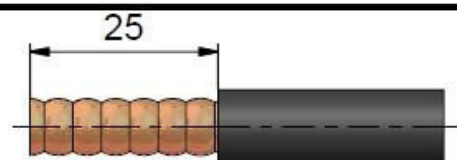


PARTICOLARI

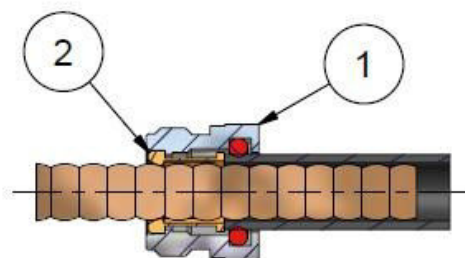
UTENSILI ED
ACCESSORI RACCOMANDATI

Tronchesino, Coltello, Svasatore per il centrale del cavo
N°2 chiavi da 18mm.

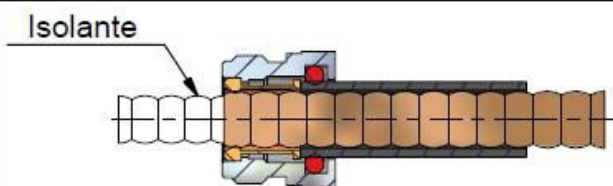
1 Preparare il cavo come in figura



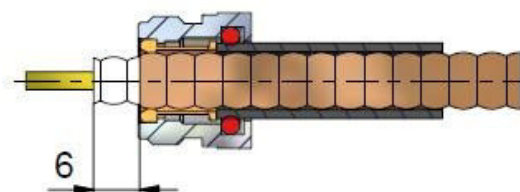
2 Inserire il serracavo pos.1 con già alloggiata la pinza di tenuta pos.2 posizionandola a ridosso della guaina esterna del cavo.



3 Asportare con il tronchesino tutte le corrugazioni sporgenti come in figura



4 Dopo aver asportato la parte in rame, procedere con il taglio dell'isolante come in figura



5 Avvitare il corpo (pos.3) al serracavo (pos.1) utilizzando le due chiavi fisse, con una forza di serraggio pari a 20 N/m.

